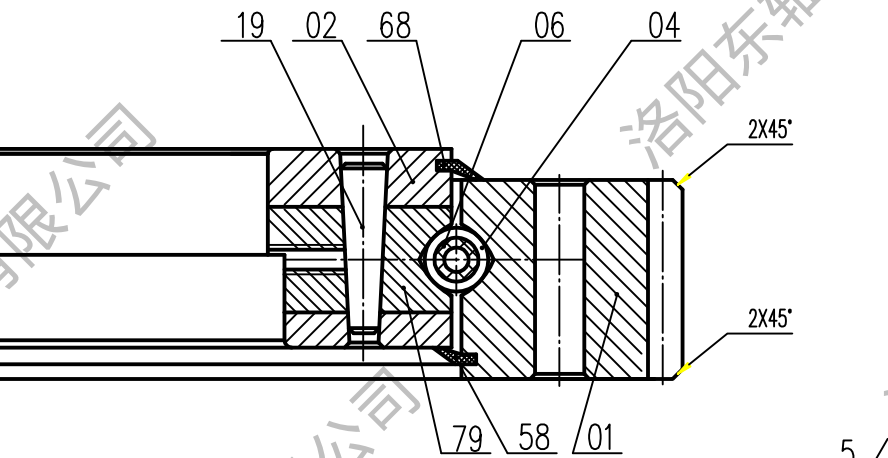
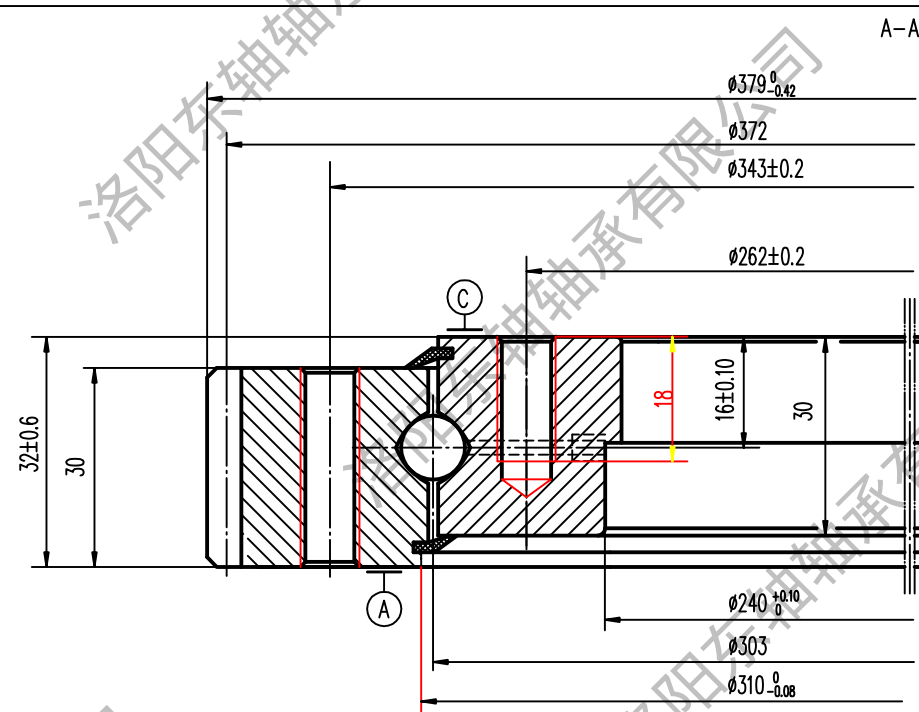


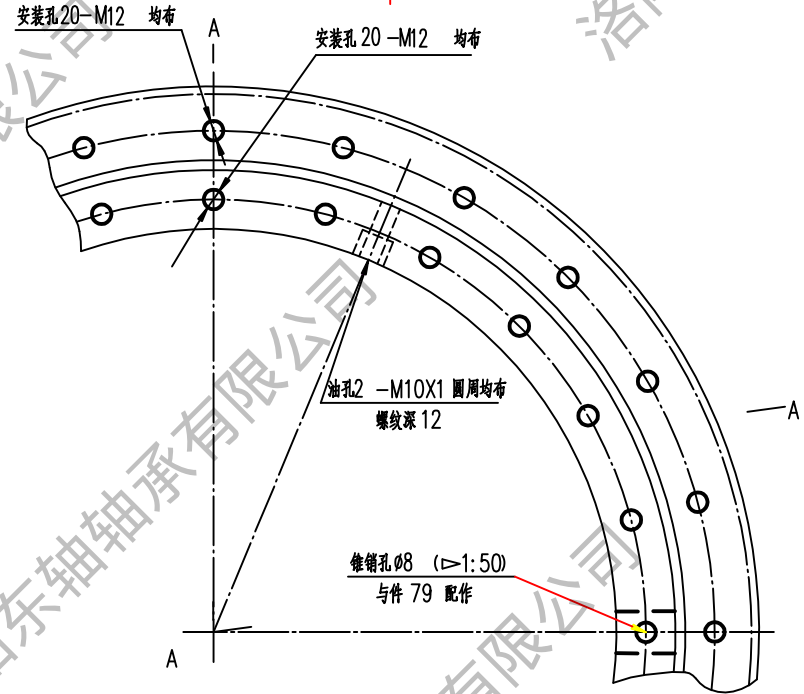
模数	m	4
齿数	Z	94
变位系数	X	0
压力角	$\alpha$	20°



技术要求:

1. 成品滚道内注满EP2润滑脂
2. 锻件调质硬度HB229-269, 沟道表面淬火HRC52-58
4. 装配后在轴承端面标志: LYDZ 01-379, 装带位置-S·标记
5. 交货状态轴承注入锂基润滑脂, 并带2个油嘴
6. 使用温度-25·到80·

3. 孔光洁度  $\nabla 5$



58	第二密封圈	1	耐油橡胶 I-3			
68	密封圈	1	耐油橡胶 I-3			
79	塞子	1	钢 42CrMo-GB/T2033			
19	锥销 $\phi 6 \times 28$ GB/T118	1	钢 42CrMo-GB/T2033			
06	隔离块		尼龙 1010-HG2-869			
04	钢球		钢 GCr15-GB/T18254			
02	内圈	1	钢 42CrMo-GB/T2033			
01	外圈	1	钢 42CrMo-GB/T2033			

件号	名称	数量	材料	单件重量 (kg)	总计重量 (kg)	附注
四点接触球 转盘轴承				N° LYDZ 01-384		
				重量(kg): 14		比例: 无
精密轴承制造专家				<b>LYDZC</b>		
电话: 13700810892				洛阳东轴轴承有限公司		
标记/处数		更改文件号		签字		日期
设计		工艺会签		审核		批准
校对		审定		审核		批准
标准化审查		日期: 2016.05.22				

图号	
图名	
图底图总号	
底图总号	
签字	日期